

# II Международная научно-практическая конференция «Теория и практика кооперации в современном агробизнесе: роль экономической теории И.В. Емельянова»

кафедра агроэкономики  
II Международная научно-практическая конференция  
Теория и практика кооперации в современном агробизнесе:  
роль экономической теории И.В. ЕМЕЛЬЯНОВА

  СОЮЗ МОСКОВСКОЙ ТОРГОВО-ПРОМЫШЛЕННОЙ ПАЛАТЫ  
Комитет по развитию предпринимательства в АПК 

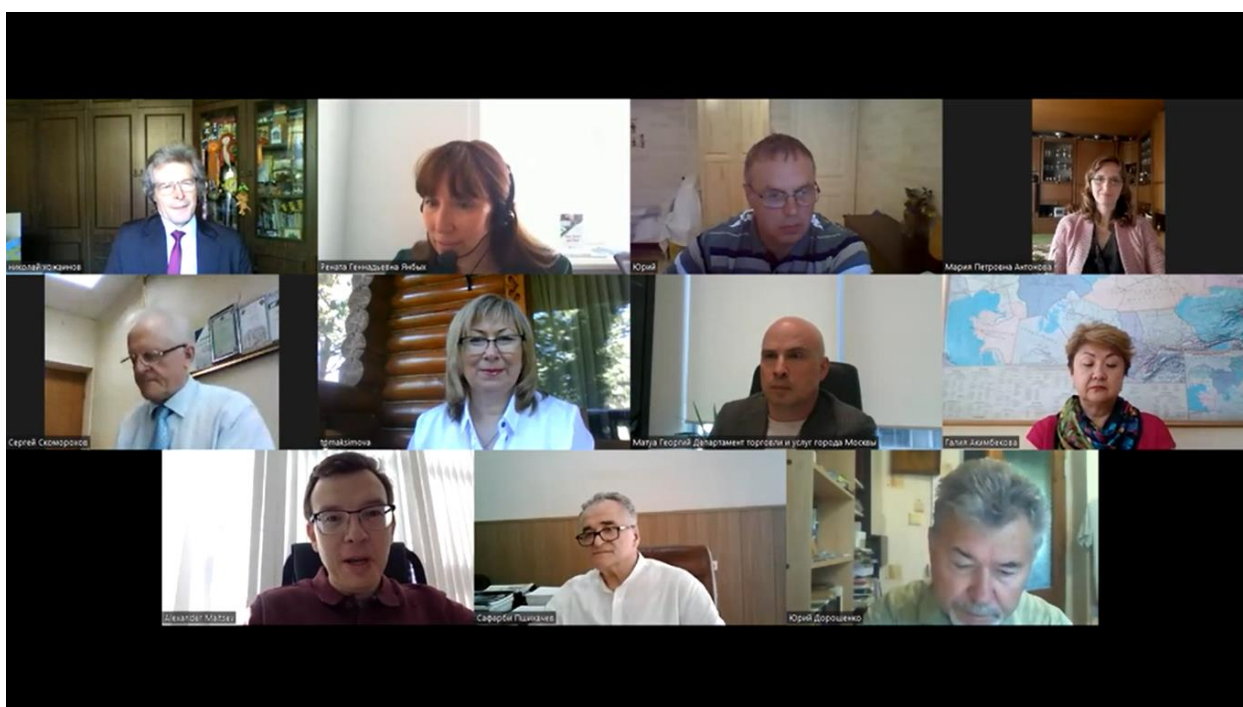
Содружество ученых и практиков,  
содействующих развитию сельской кооперации

 РАНХиГС  
РОССИЙСКАЯ НАУЧНАЯ НАПРАВЛЕННАЯ КОЛЛЕКТИВА И ГОСУДАРСТВЕННОЙ СЛУЖБЫ ПРИ ПРЕЗИДЕНТЕ РОССИЙСКОЙ ФЕДЕРАЦИИ  Institute for Social Sciences  
Институт общественных наук

**(онлайн-формат)**

1 июля 2022 г.  
г. Москва, Экономический факультет МГУ имени М.В. Ломоносова



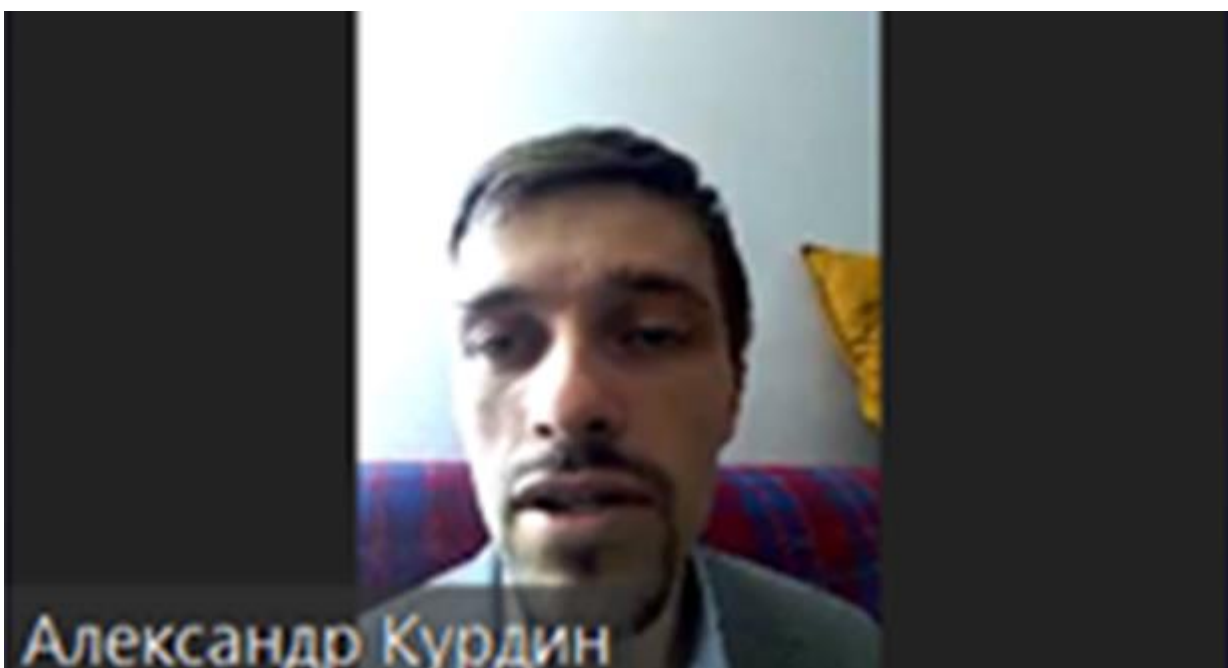
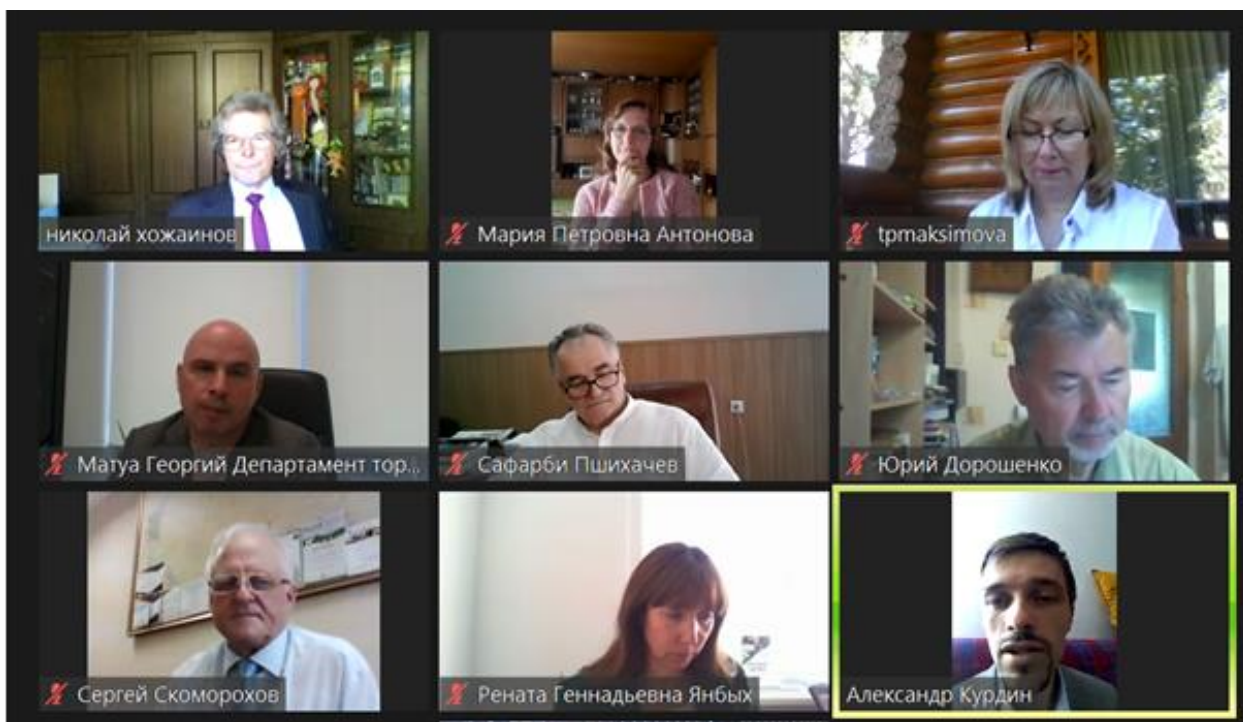




**Хожайнов Николай Тихонович**, сопредседатель оргкомитета, к.э.н., доцент, заместитель заведующего кафедрой агроэкономики, экономический факультет МГУ имени М.В. Ломоносова



**Мальцев Александр Андреевич**, д.э.н., заместитель декана по аспирантуре и организации исследовательского процесса экономического факультета МГУ имени М.В. Ломоносова



**Курдин Александр Александрович**, к.э.н., с.н.с., заместитель декана по научной работе экономического факультета МГУ имени М.В. Ломоносова





1. Приглашаем Вас принять участие во II Международной научно-практической конференции Содружества ученых и практиков, содействующих развитию сельской кооперации: «Теория и практика кооперации в современном агробизнесе: роль экономической теории И.В. Емельянова». Текст анонса прилагаем во вложении к письму.
2. Дата и формат: 01 июля 2022 г. в формате видео-конференции в Zoom. Предварительно сообщаем, что начало мероприятия - ориентировочно в 10.00 ч утра по московскому времени.



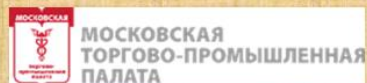
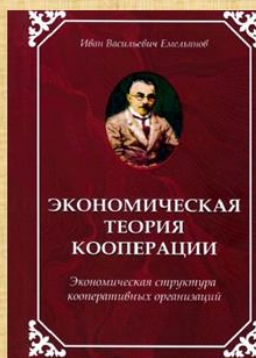




**Антонова Мария Петровна**, сопредседатель оргкомитета, приглашенный эксперт, Институт общественных наук РАНХиГС при Президенте РФ, заместитель председателя союза «СельКооп» по науке



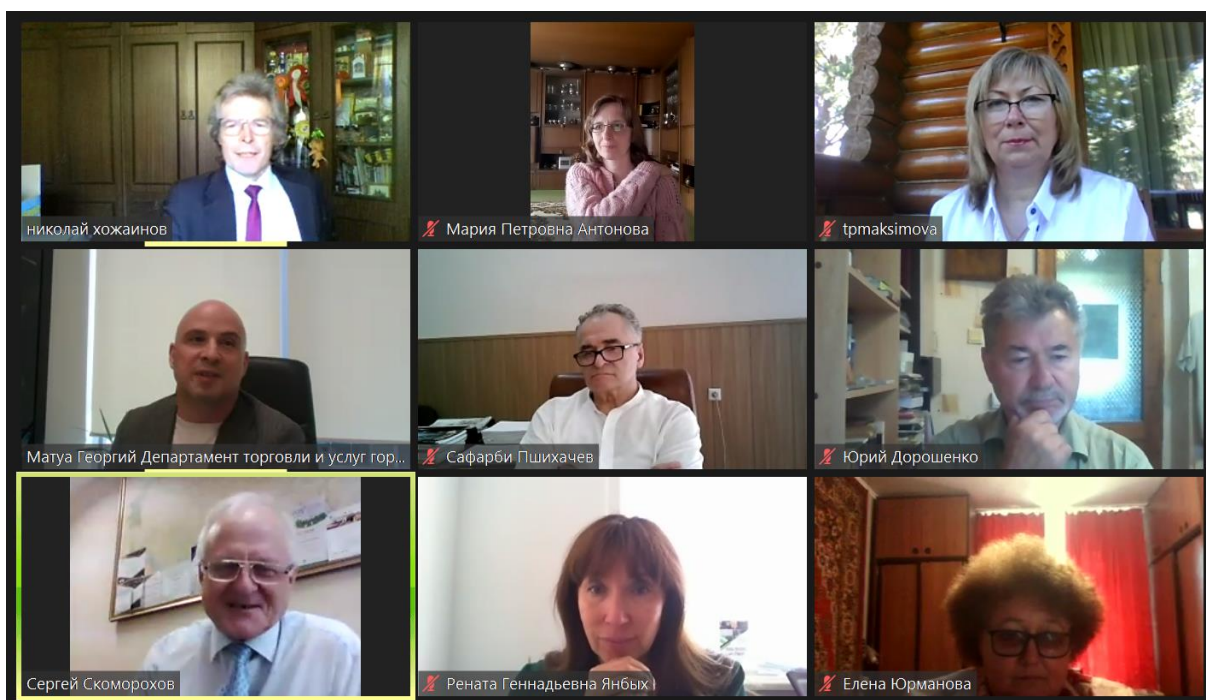
## II международная научно-практическая конференция Содружества ученых и практиков, содействующих развитию сельской кооперации



Посвященная Ивану Васильевичу Емельянову

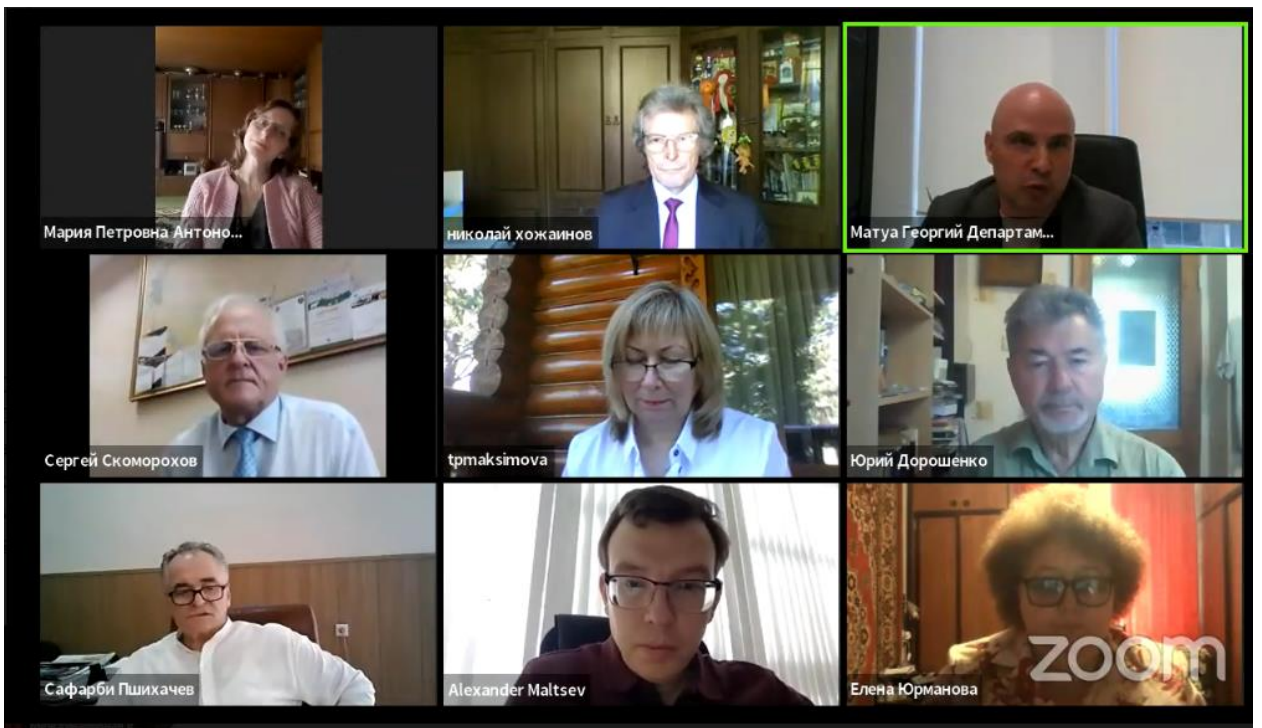
1 июля 2022, Москва

8

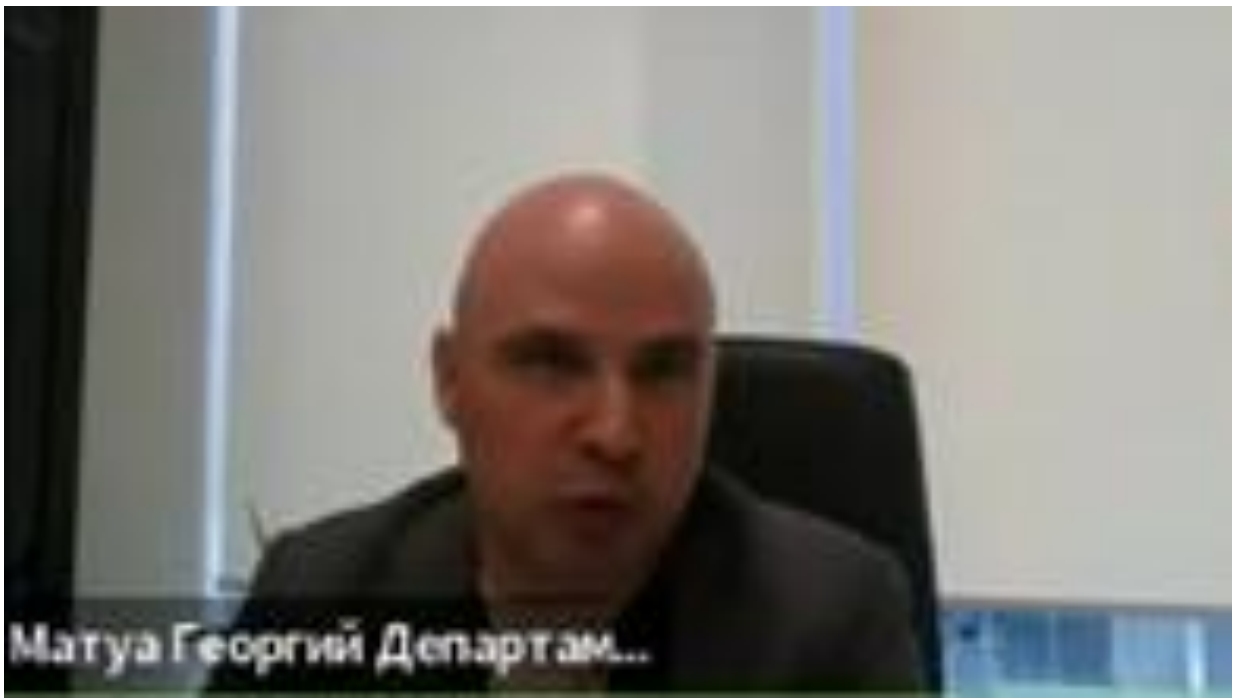




**Скоморохов Сергей Николаевич**, председатель комитета МТПШ по развитию предпринимательства в АПК, председатель союза «СельКооп»

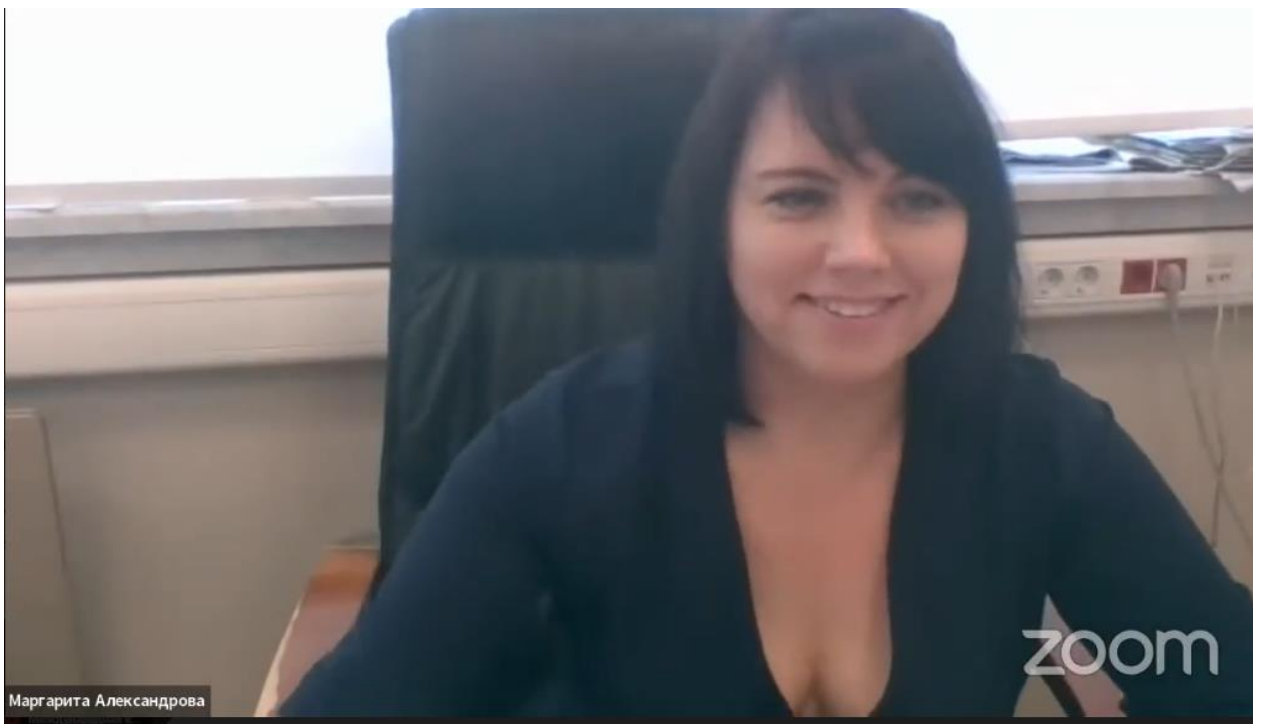




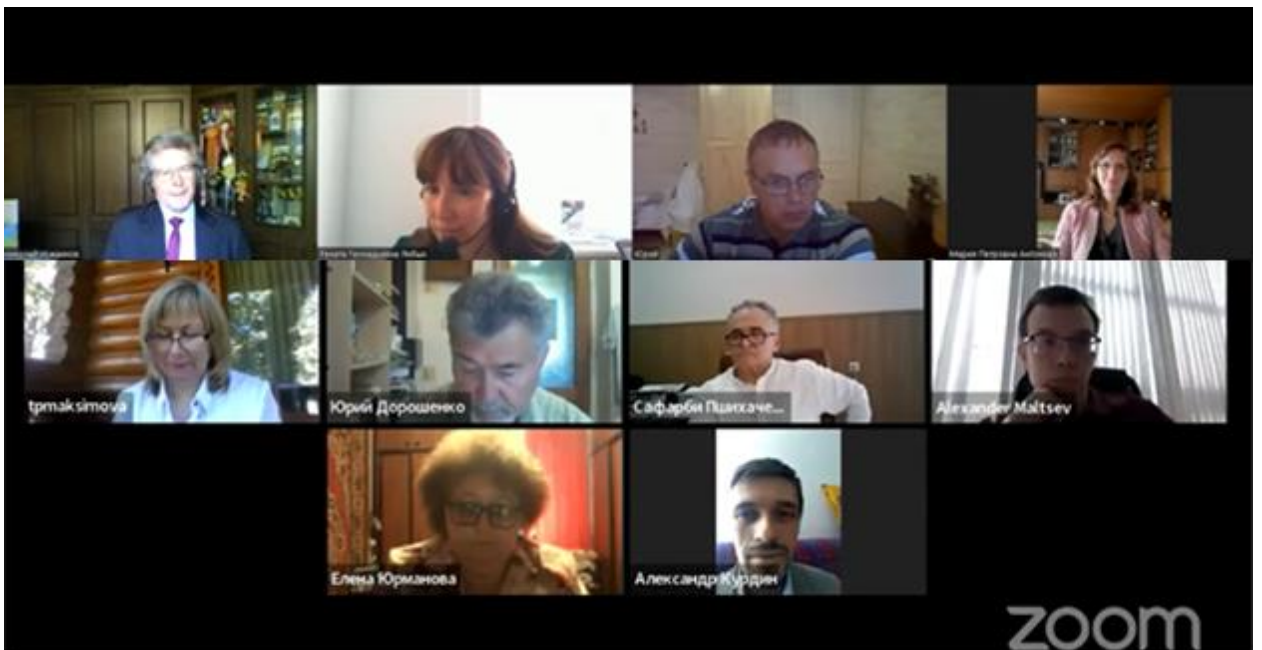


**Матуа Георгий Гиглавич**, начальник Управления агропромышленного комплекса и оптовой торговли Департамента торговли и услуг г. Москвы



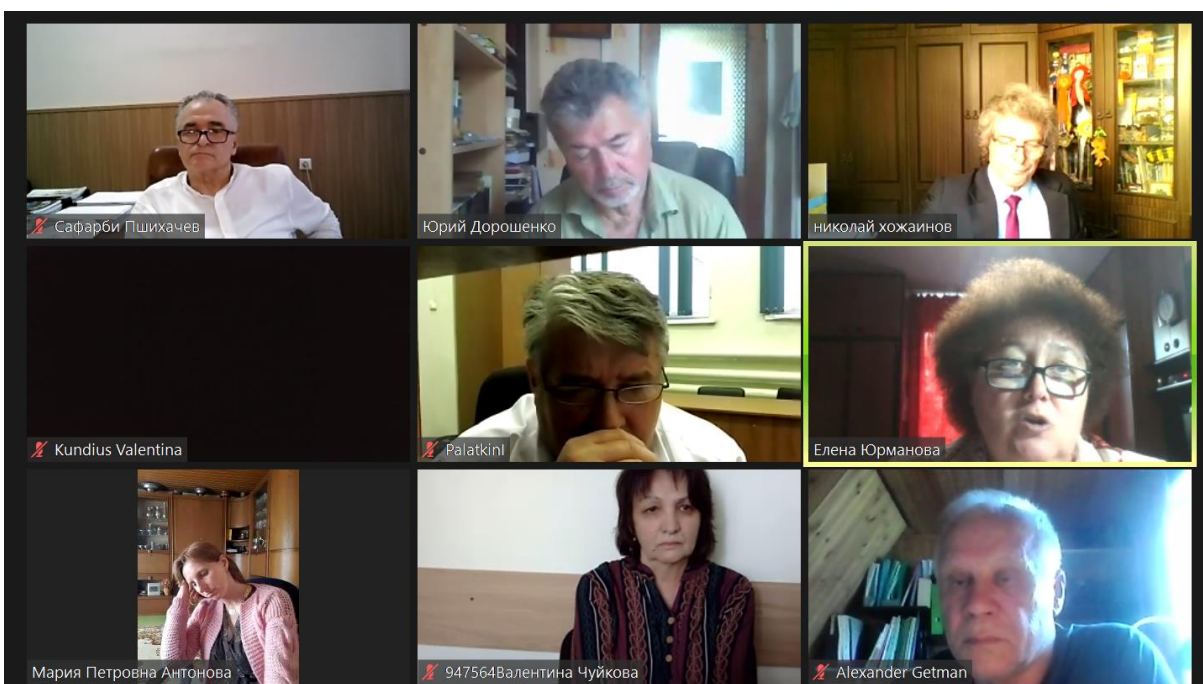


**Александрова Маргарита Сергеевна**, начальник отдела оценки эффективности мер государственной поддержки и мониторинга Департамента развития сельских территорий Министерства сельского хозяйства Российской Федерации





**Акимбекова Галия Уйсимбековна**, д.э.н., профессор, зам. Председателя правления ТОО «Казахский НИИ экономики АПК и развития сельских территорий», Республика Казахстан





1. Приглашаем Вас принять участие во II Международной научно-практической конференции Содружества ученых и практиков, содействующи развитию сельской коопера конференции: «Теория и практика кооперации в современном агробизнесе: роль экономической теории И.В. Емельянова». Текст анонса прилагаем во вложении и лись
2. Дата и формат: 01 июля 2022 г. в формате видео-конференции в Zoom. Предварительно сообщаем, что начало мероприятия - ориентировочно в 10.00 ч утра по московски позже сообщим точное время.



**Юрманова Елена Александровна, к.э.н., доцент, г. Донецк**



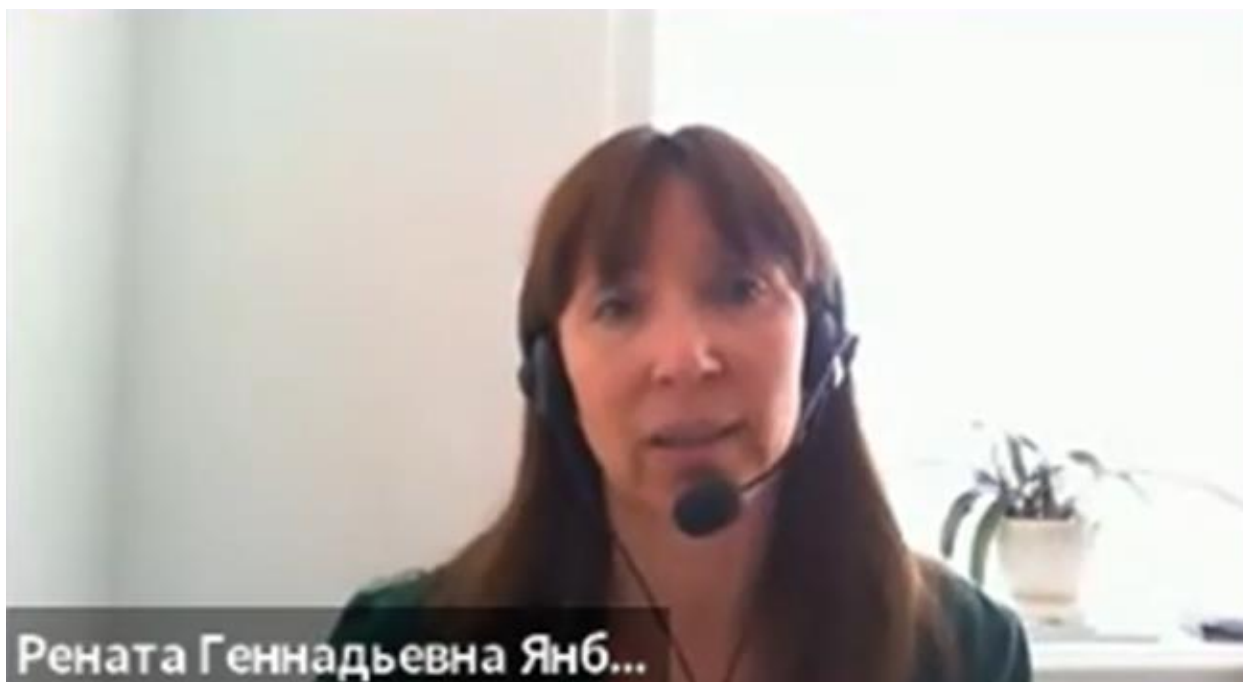


*II Международная научно-практическая конференция*



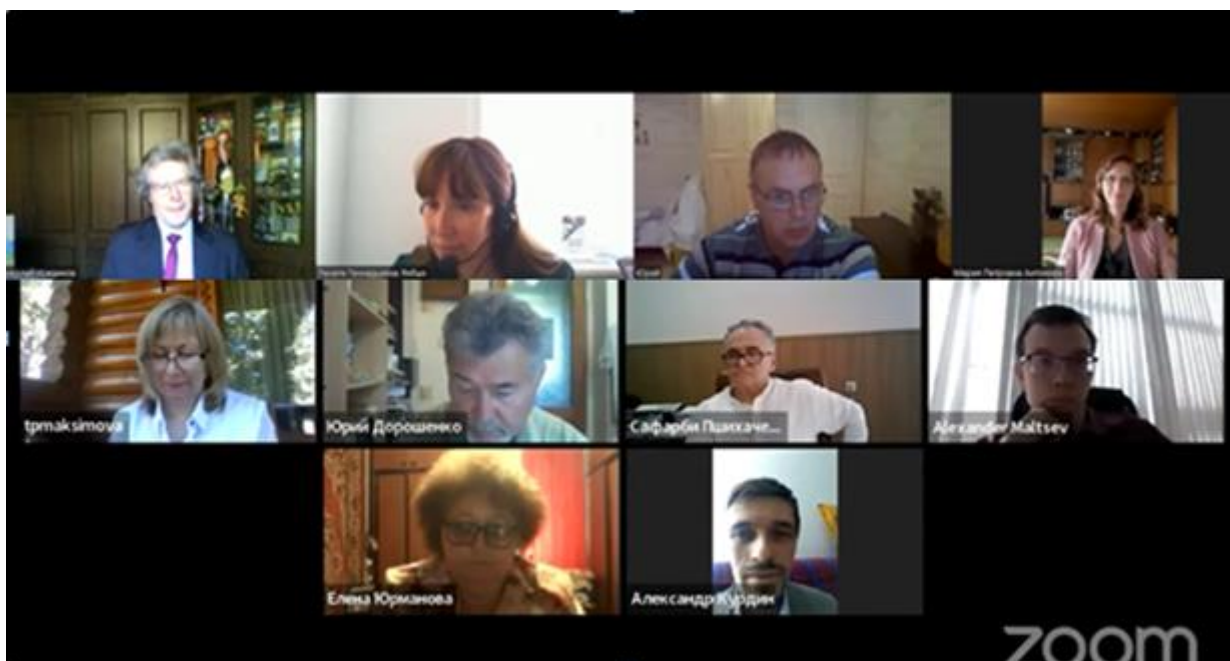
## «Экономическая теория кооперации Емельянова как фундамент кооперативной экономики»

Мария Петровна Антонова, PhD Институт Общественных Наук РАНХиГС  
E-mail: [mj.antonova@gmail.com](mailto:mj.antonova@gmail.com)



**Янбых Рената Геннадьевна**, д.э.н., доцент, в.н.с., чл.-корр. РАН, зав. отделом, Институт аграрных исследований НИУ «Высшая школа экономики»





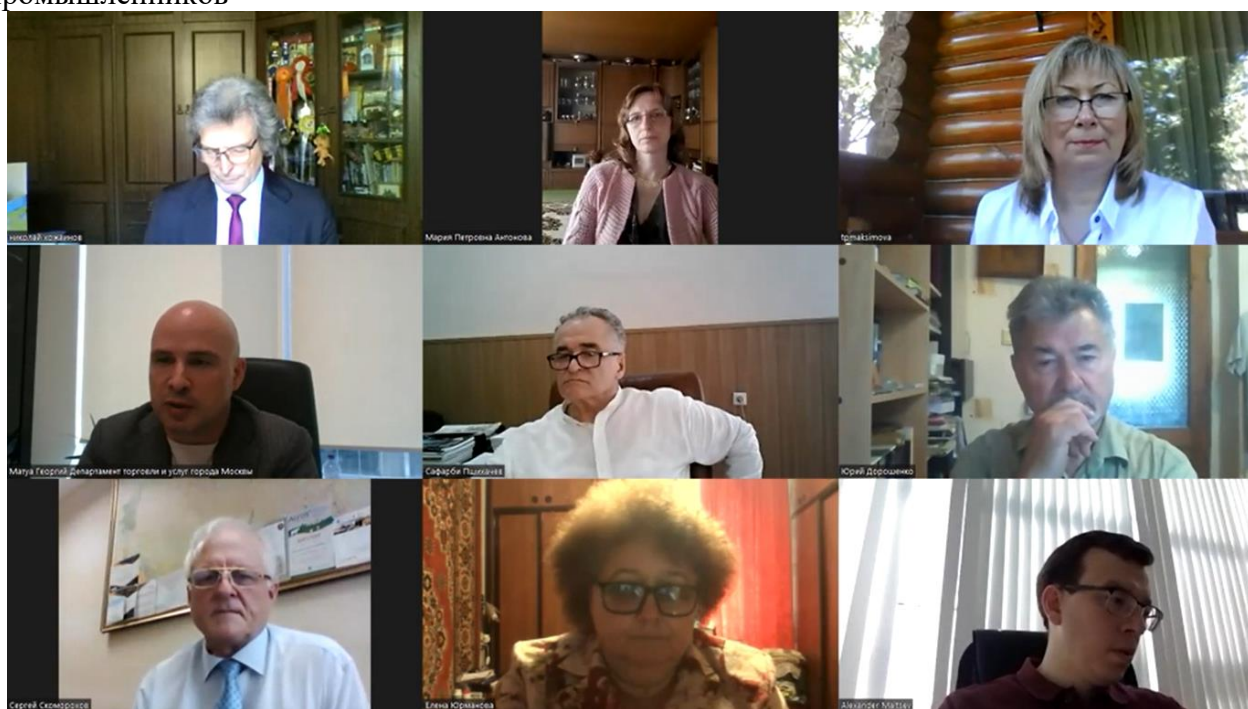
**Дорошенко Юрий Викторович**, инициатор и руководитель проекта «Опорный фермер», станция Должанская Краснодарского края



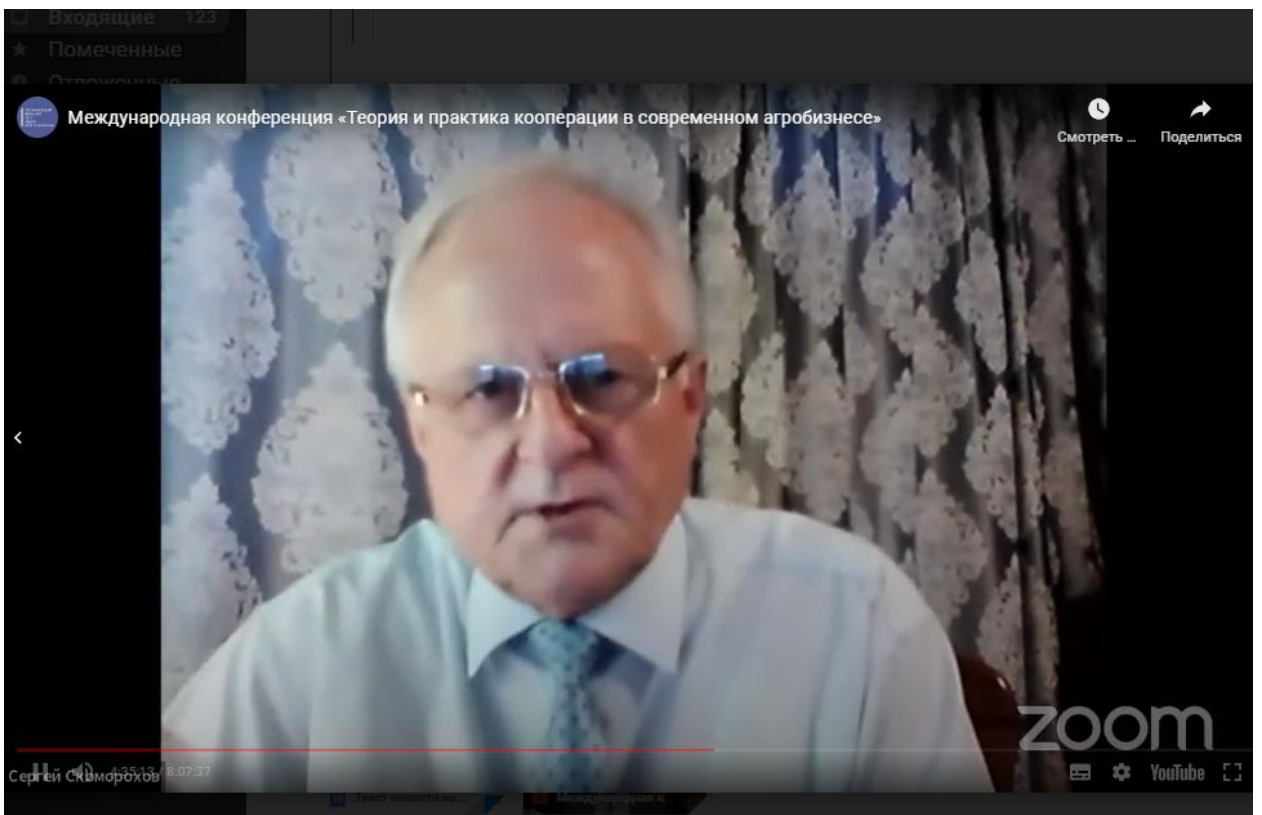
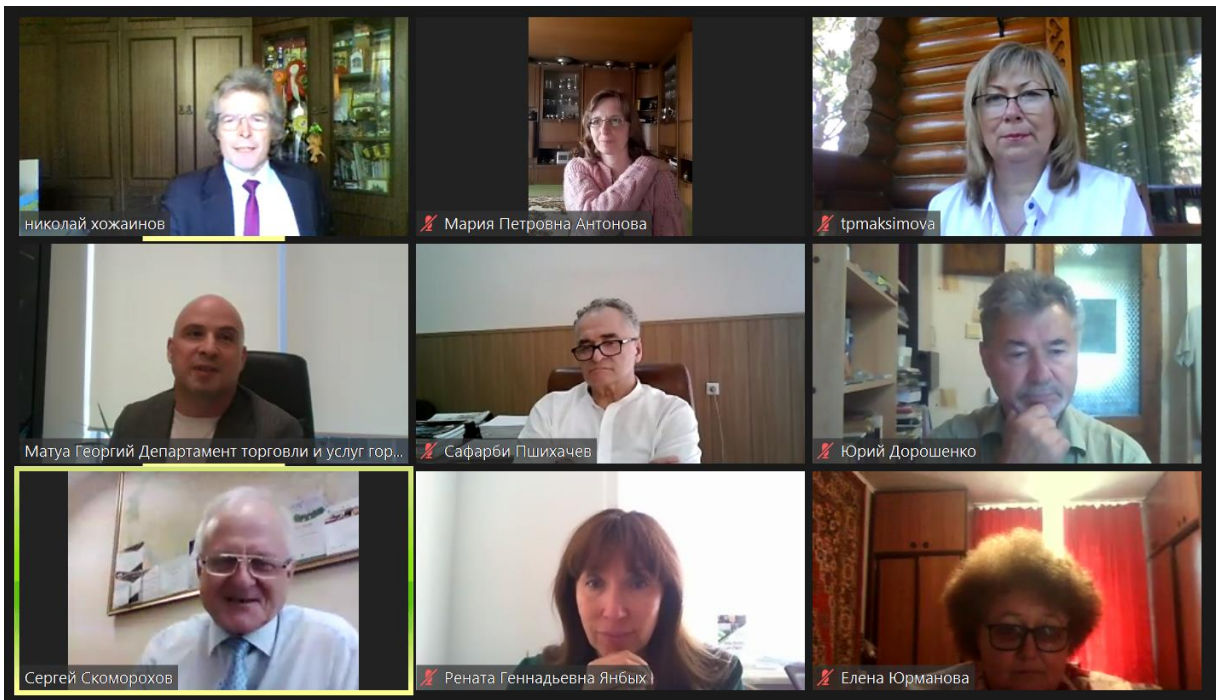
**Казачков Александр Леонидович**, начальник управления по работе с регионами Центросоюза РФ

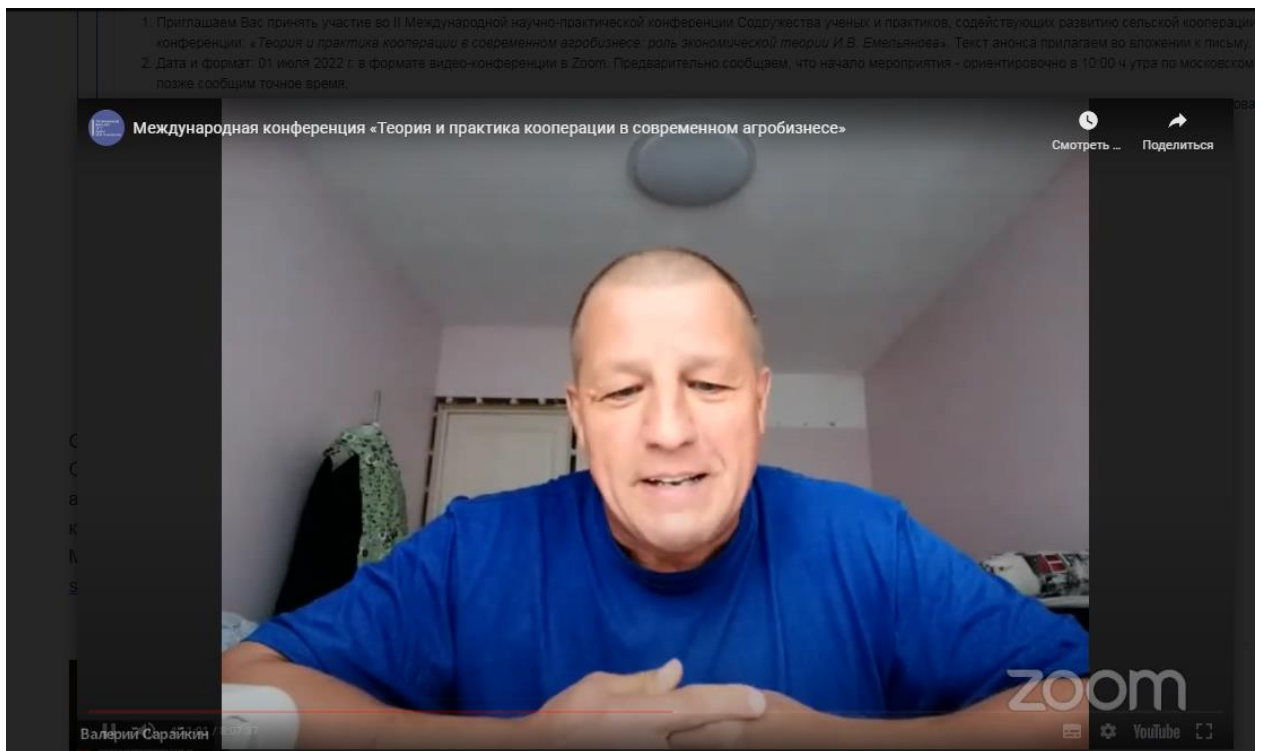
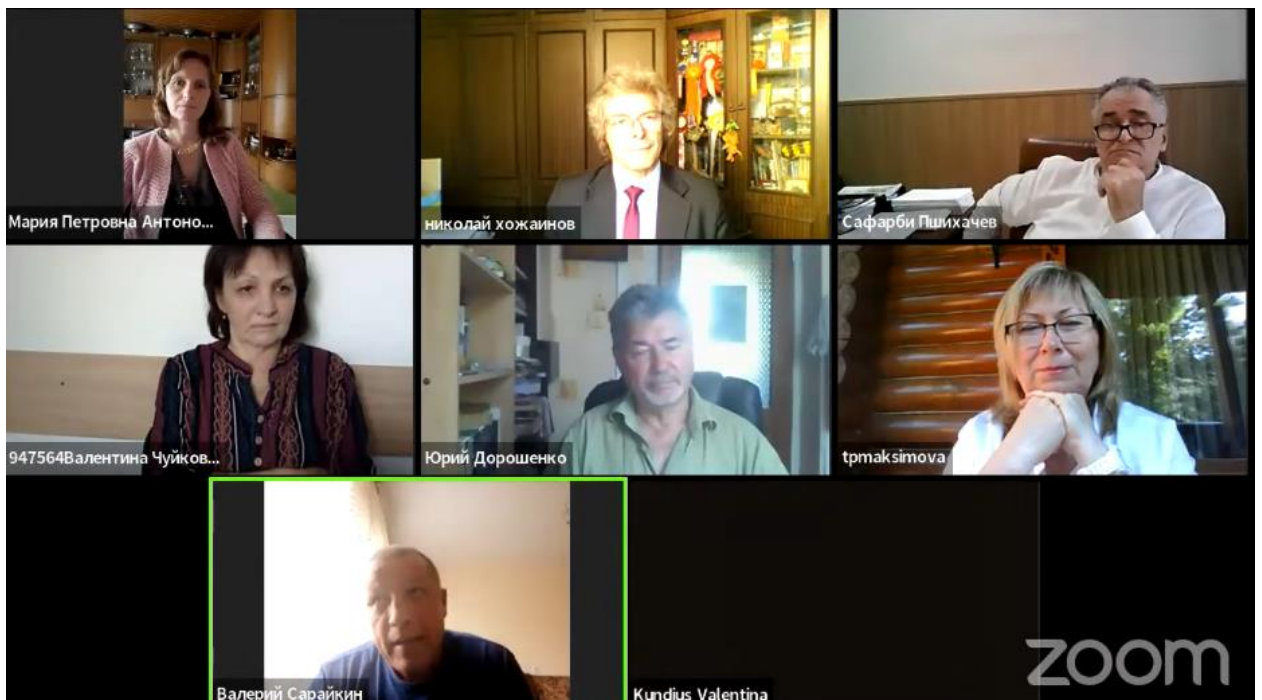


**Снетков Дмитрий Владимирович**, директор по связям с общественностью Национального союза производителей говядины, эксперт Национальной ассоциации скотопромышленников

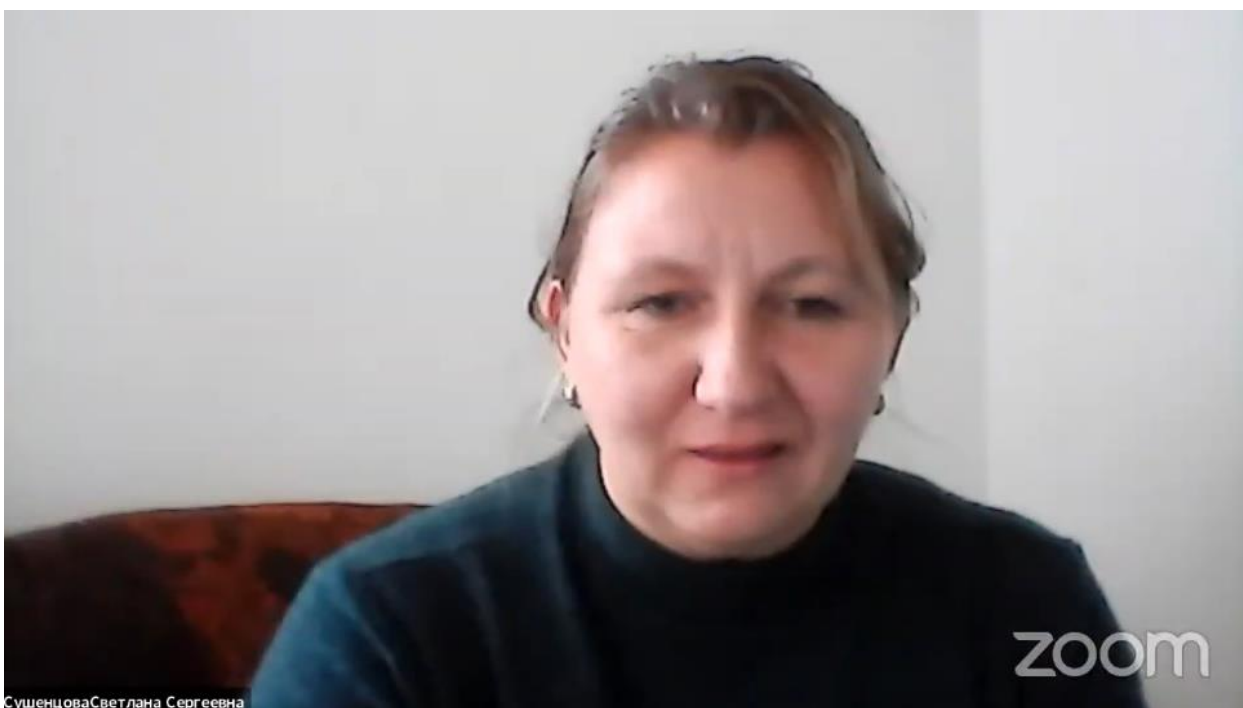








**Сарайкин Валерий Александрович, д.э.н., г.н.с.**



СушенцоваСветлана Сергеевна

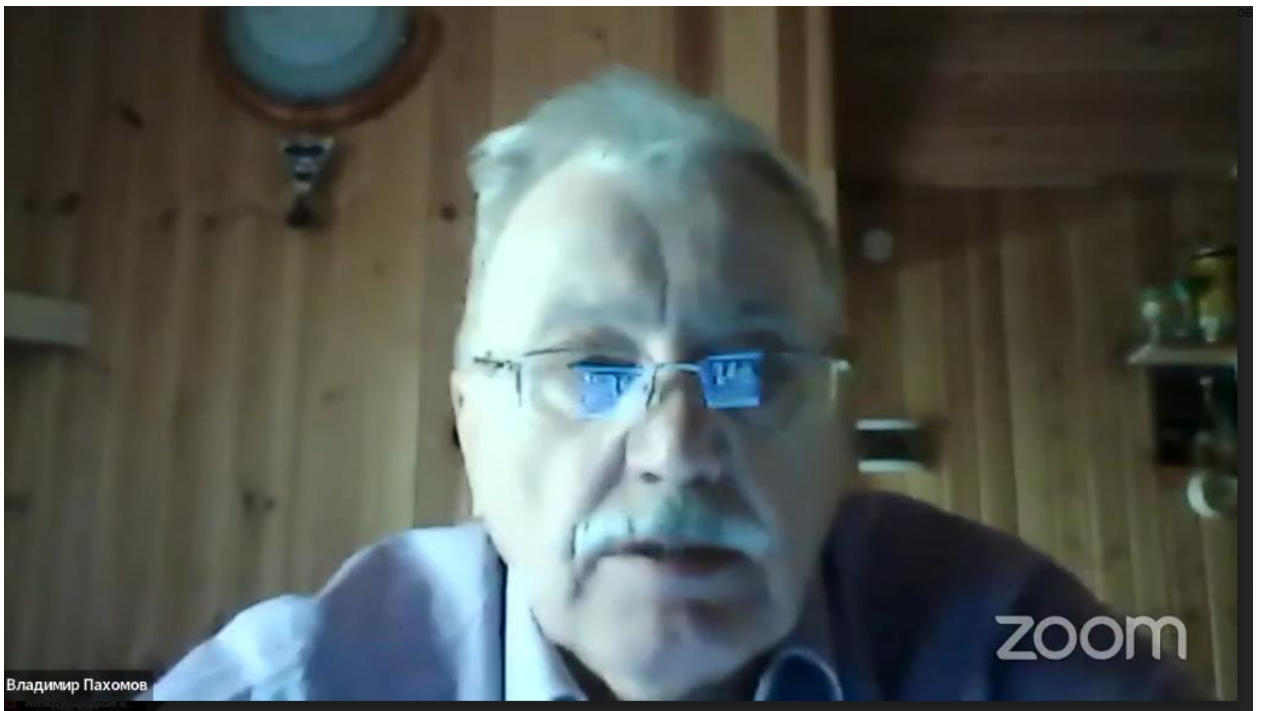
**Сушенцова Светлана Сергеевна**, к.э.н., доцент, заведующий отделом, ВНИОПТУСХ - филиал ФГБНУ ФНЦ ВНИИЭСХ



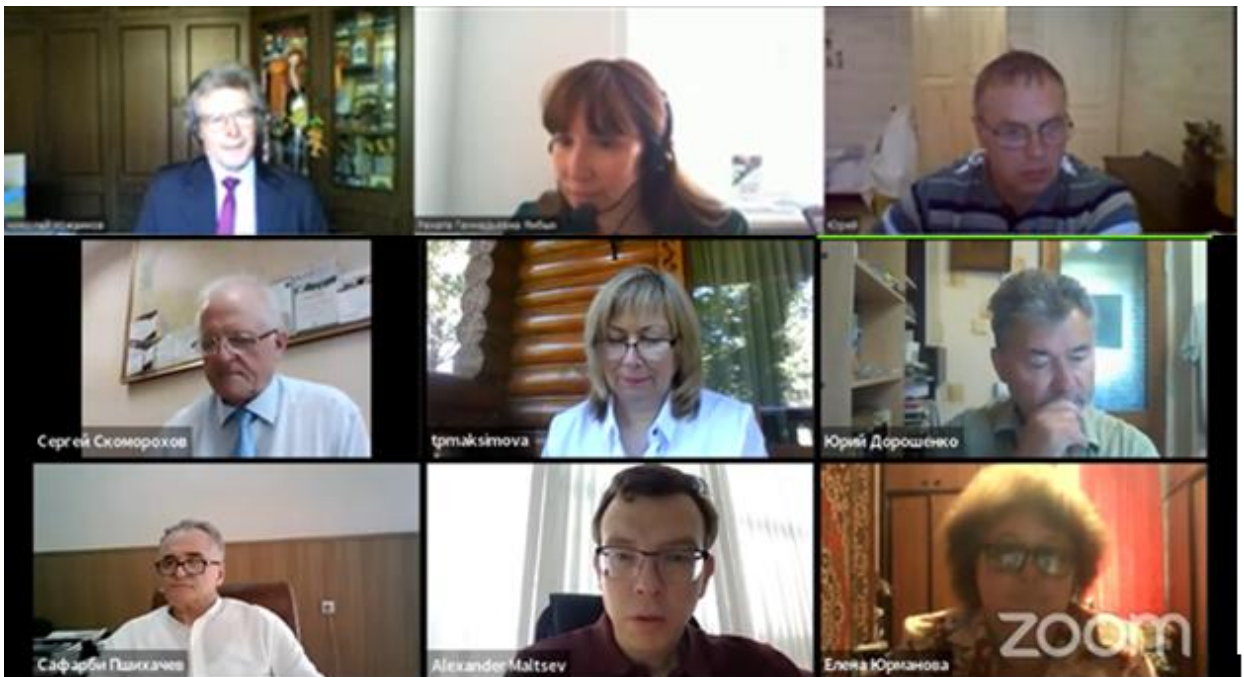
PalatkinI

**Палаткин Иван Викторович**, д.э.н., профессор, основатель научной школы «Институциональные преобразования агропромышленного комплекса и управление экономическими системами», член-корр. Международной академии наук и практики организации производства, ПензГТУ





**Пахомов Владимир Михайлович**, д.э.н., профессор, консультант Союза сельской кредитной кооперации, г. Москва; **Сергацкова Елена Владимировна**, исполнительный директор Союза сельской кредитной кооперации





**Носков Юрий Николаевич, ИП, г. Рязань.**



## Условия устойчивого развития сельских территорий: опыт Нижегородской области

Агафонова Елена Алексеевна, Исполнительный директор Ревизионного союза сельскохозяйственных кооперативов «Приволжский» Директор ООО «Приволжье-Аудит», доцент кафедры «Бухгалтерский учет, анализ и аудит» НГИЭУ

**Агафонова Елена Алексеевна, к.э.н., доц., зам., исполнительный директор Ревизионного союза сельскохозяйственных кооперативов "Приволжский", НГИЭУ, г. Н.Новгород**



**Рыкалин Артур Сергеевич**, н.с., Евразийский центр продовольственной безопасности МГУ им. М.В. Ломоносова



**Котляров Иван Дмитриевич**, к.э.н., доцент, департамент менеджмента НИУ «Высшая школа экономики», г. Санкт-Петербург

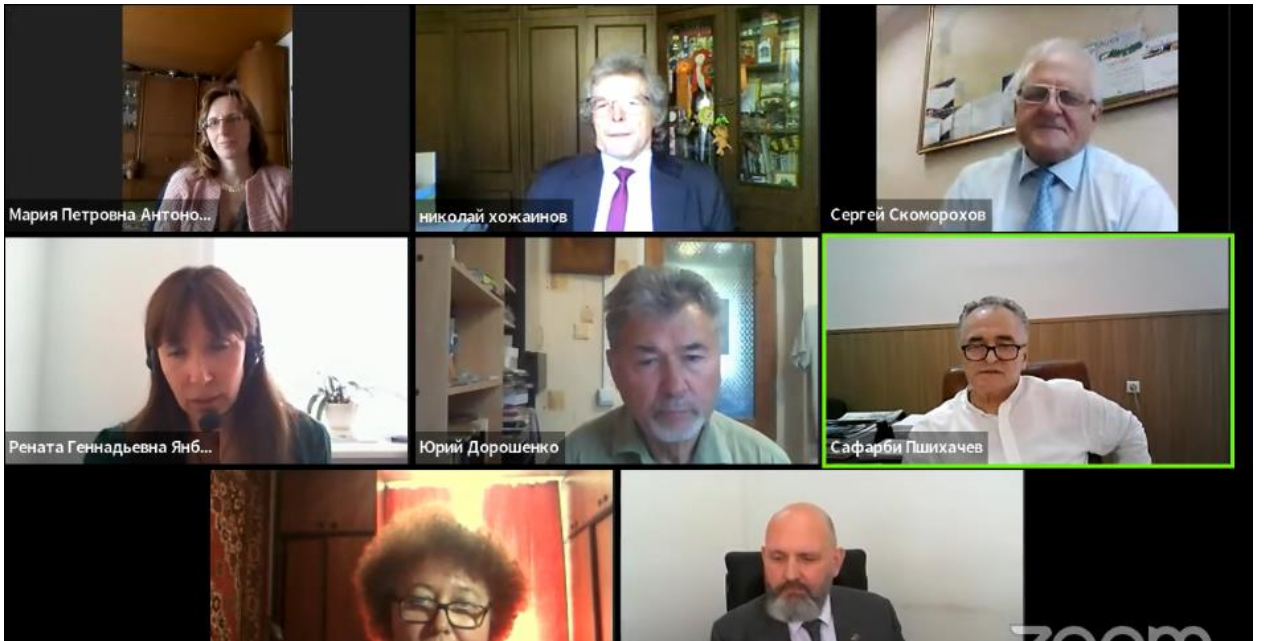
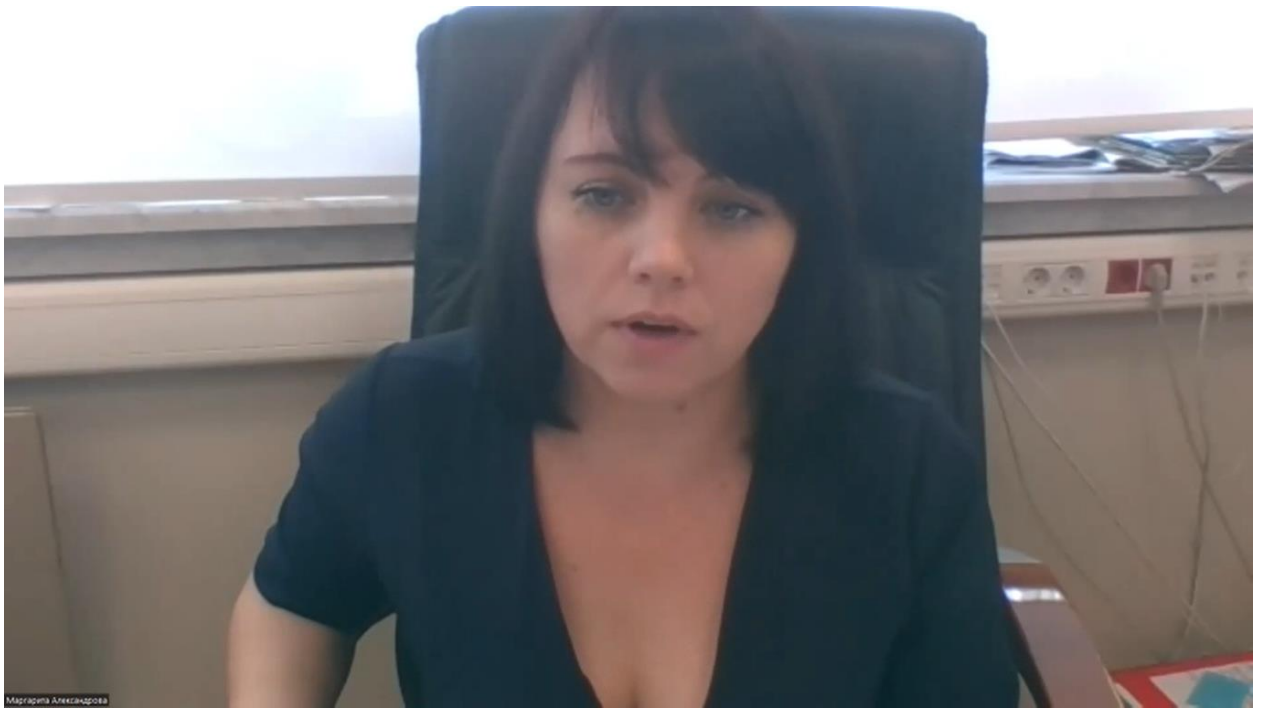




**Юрманова Елена Александровна, к.э.н., доцент, г. Донецк**

Дискуссии и выступления:

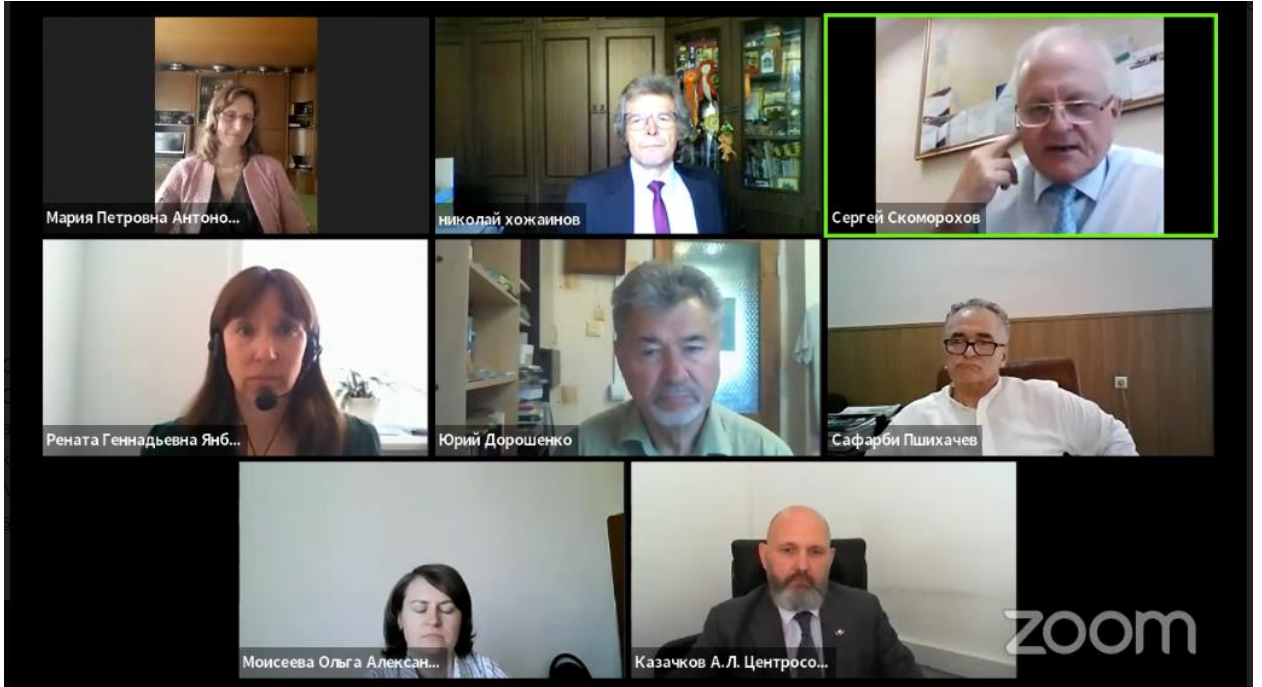


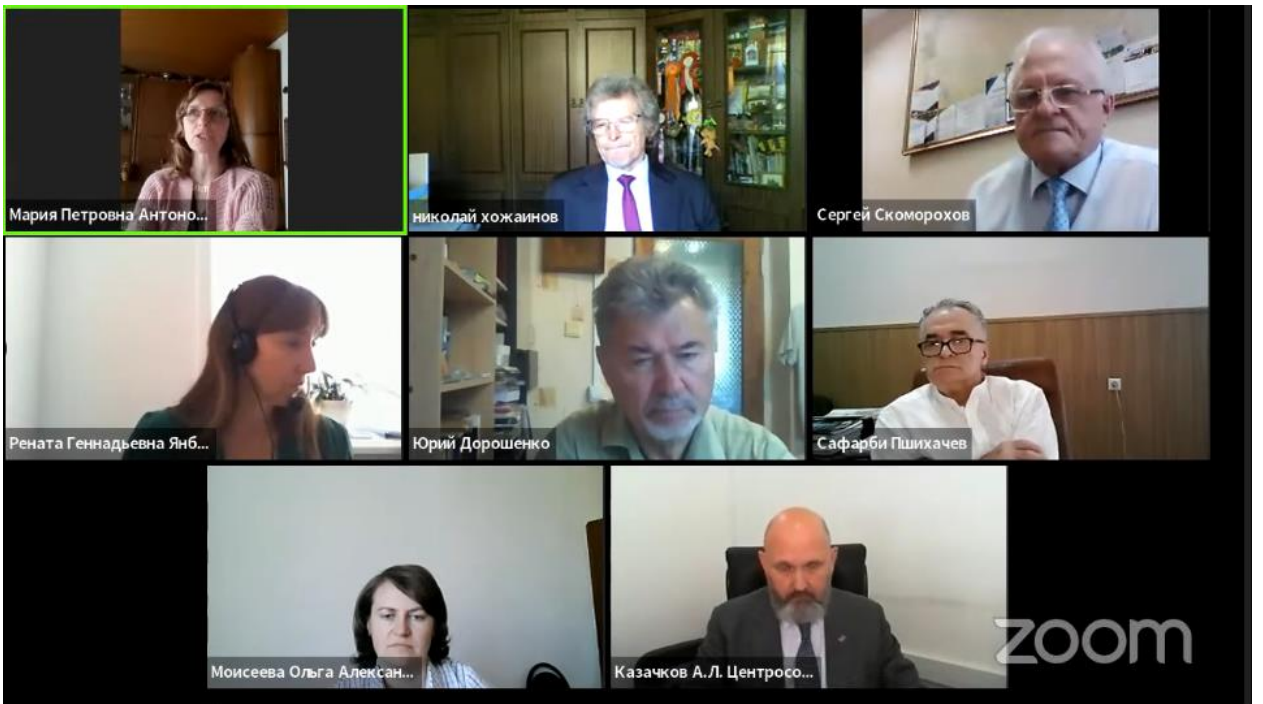


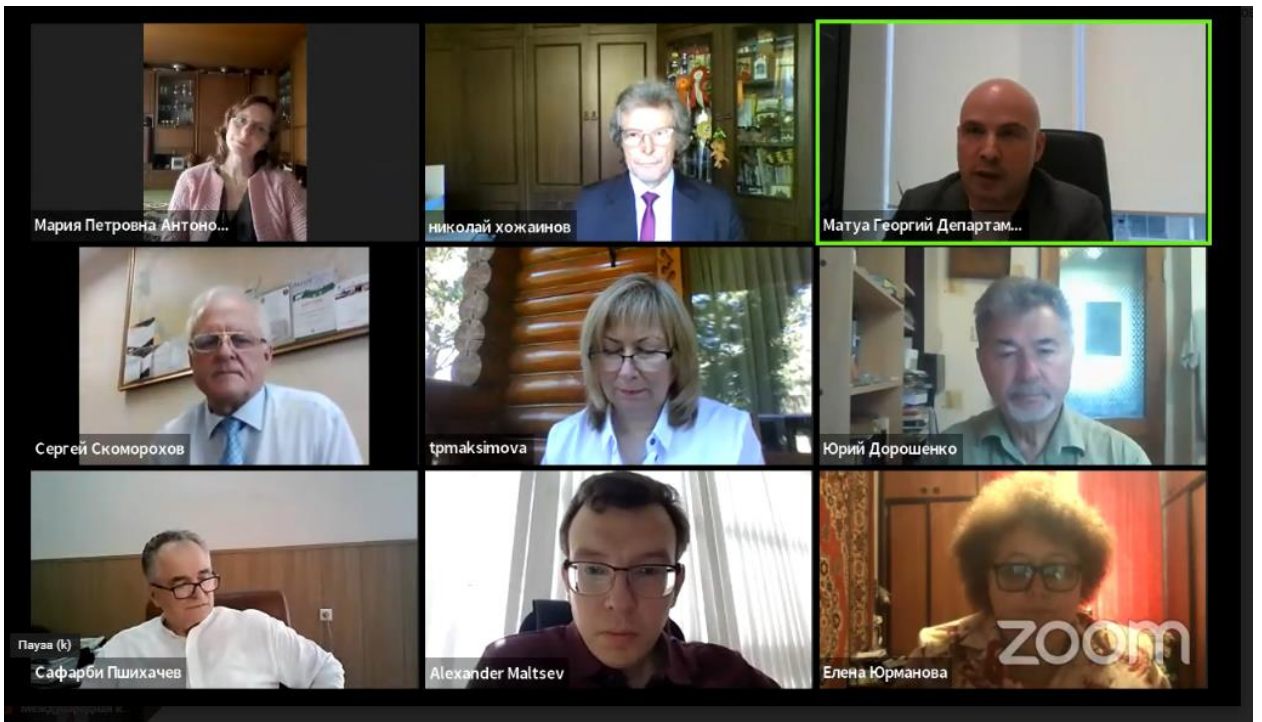




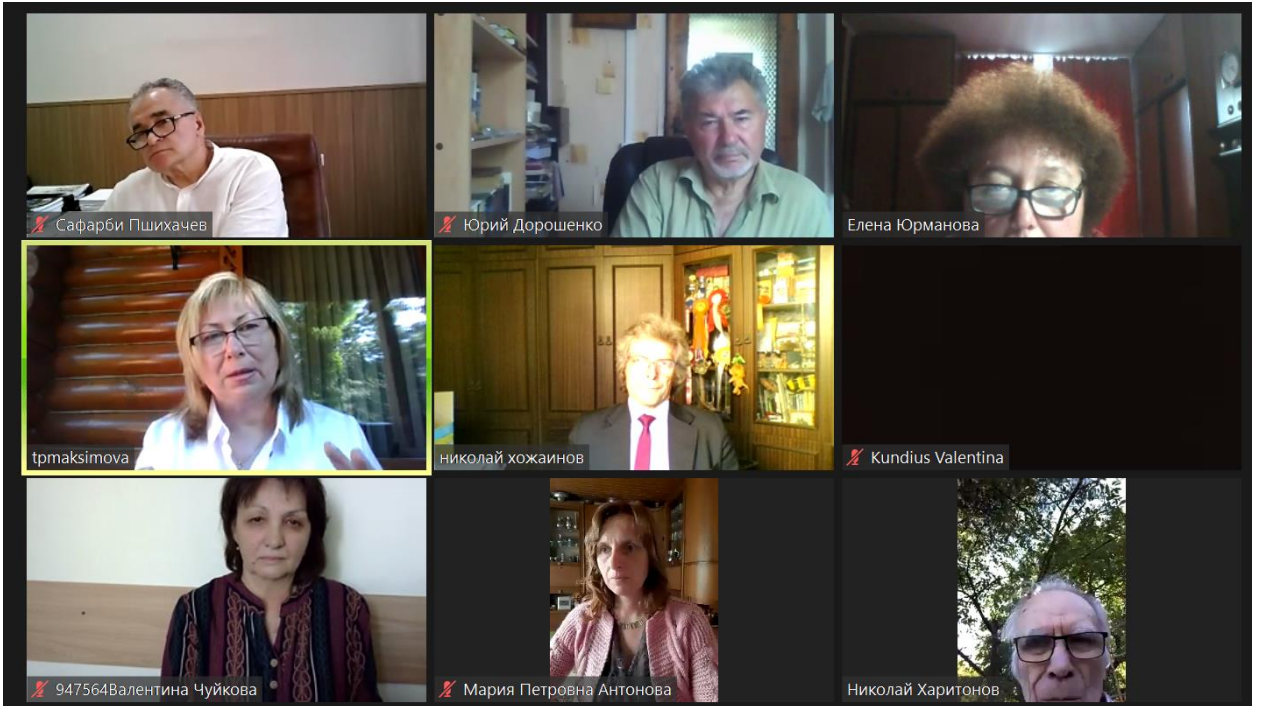
**Пшихачев Сафарби Мухамедович**, к.э.н., доцент, заведующий кафедрой экономики ФГБОУ ВО Кабардино-Балкарского государственного аграрного университета имени В.М. Кокова

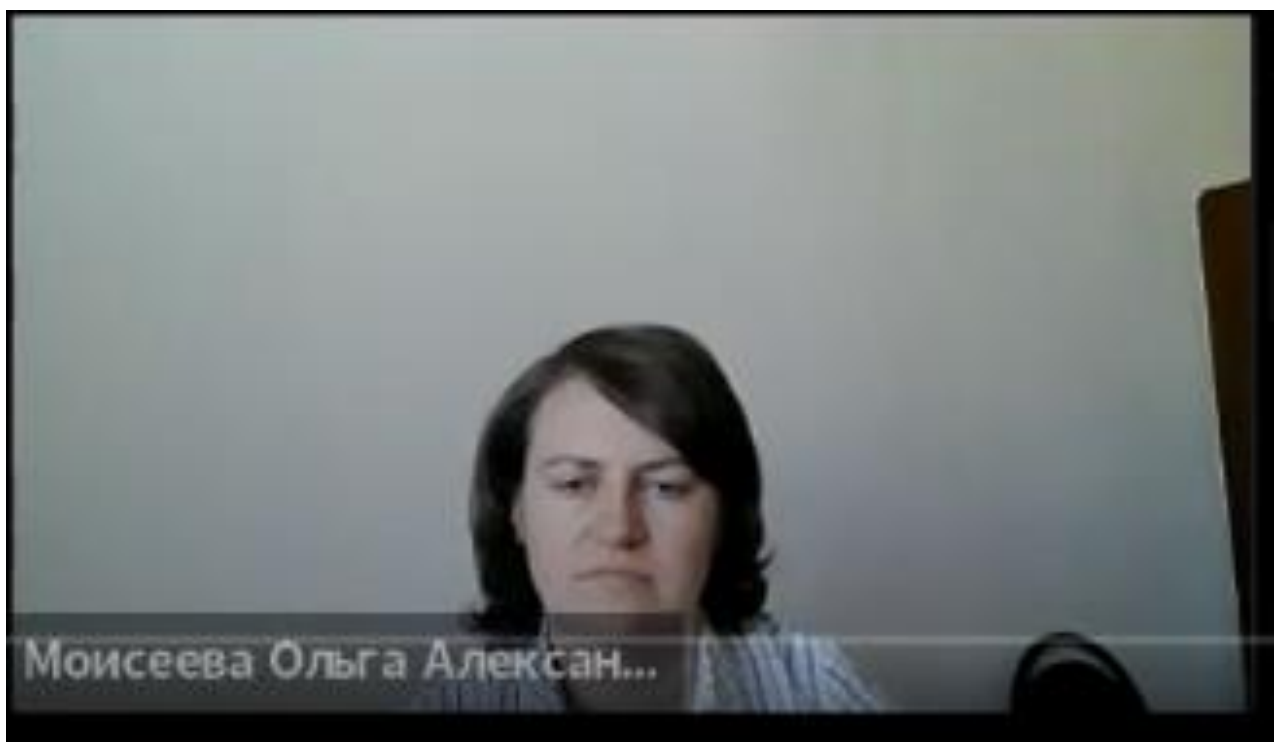
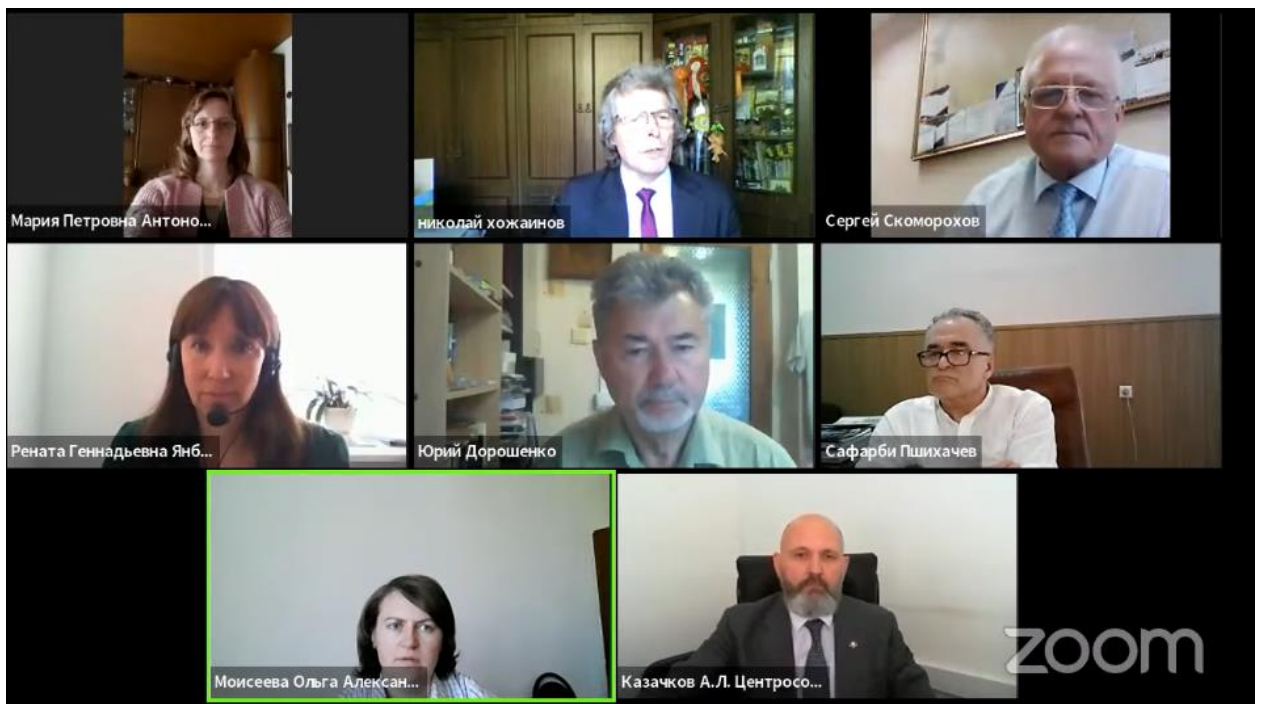


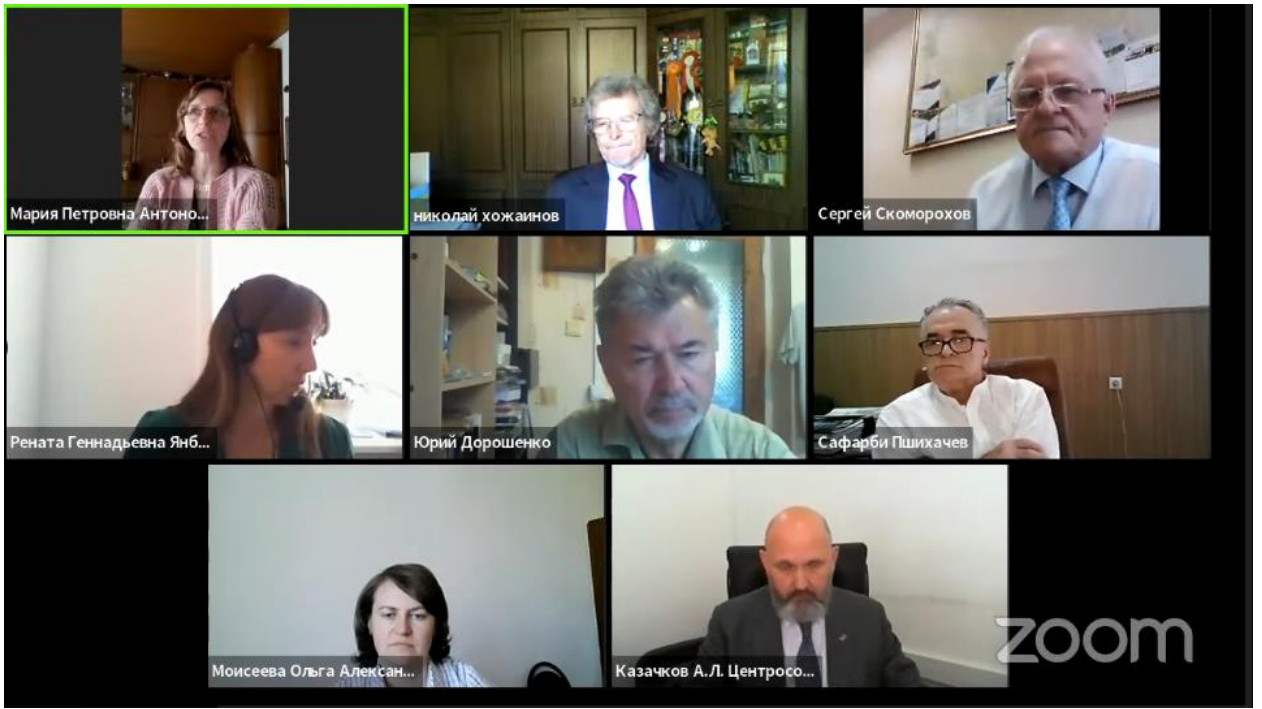
















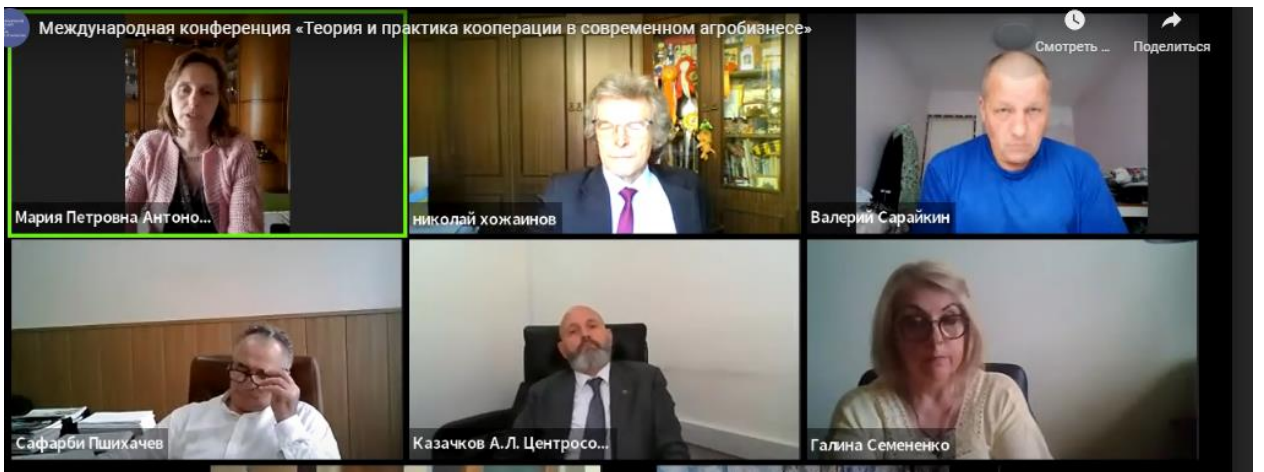




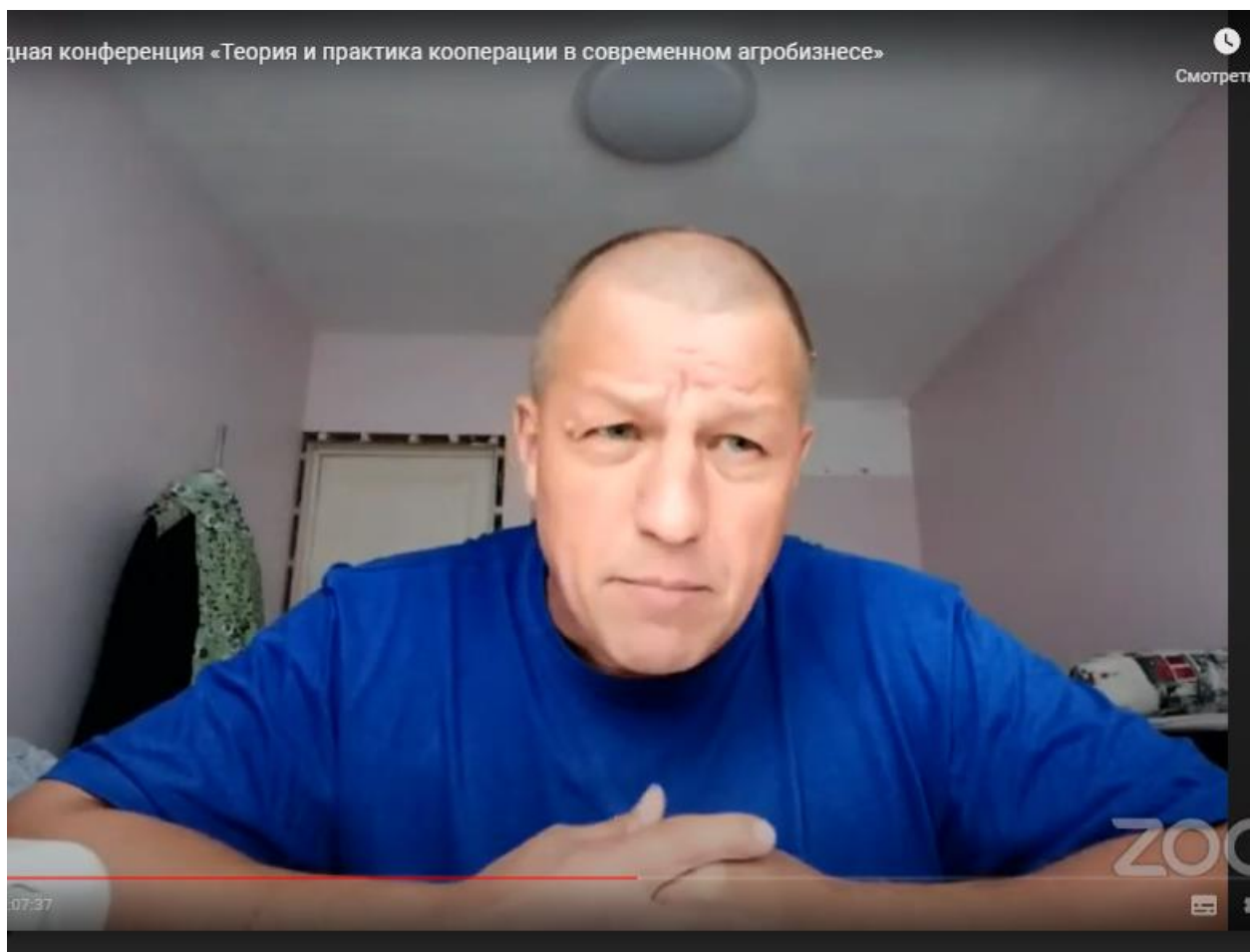






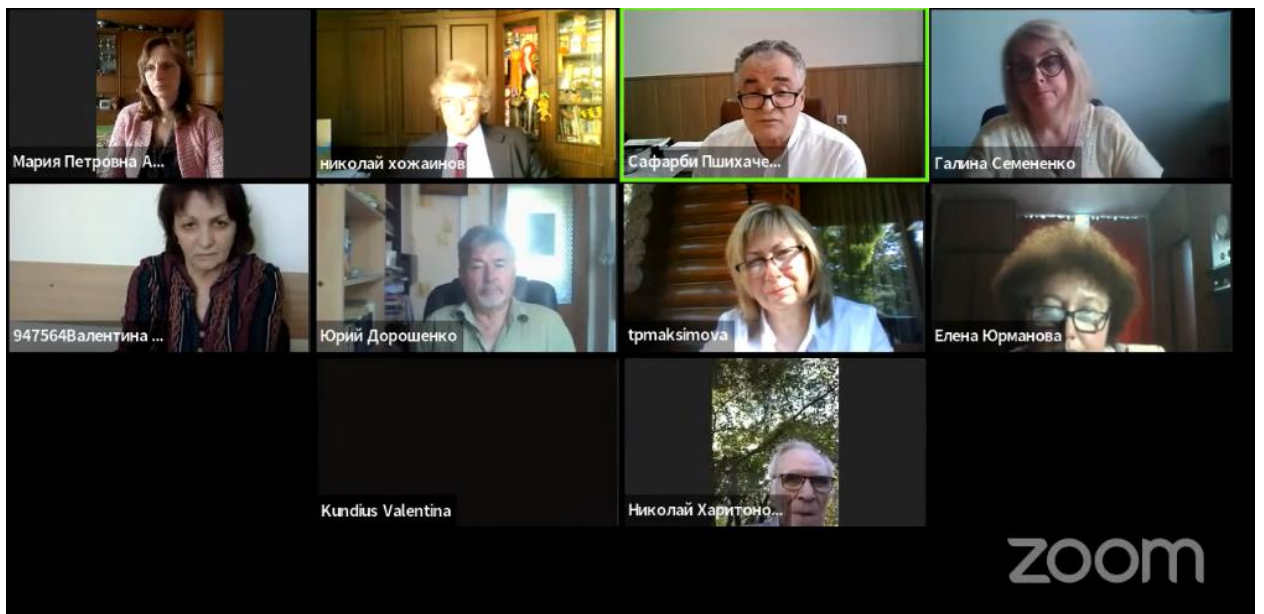
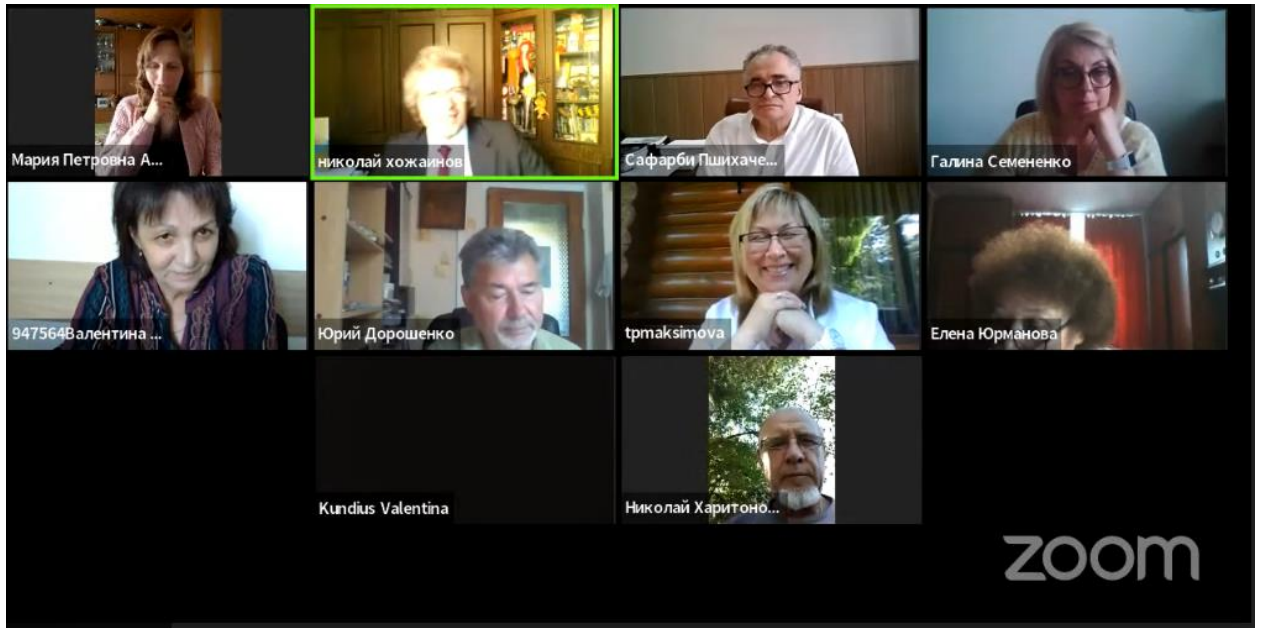






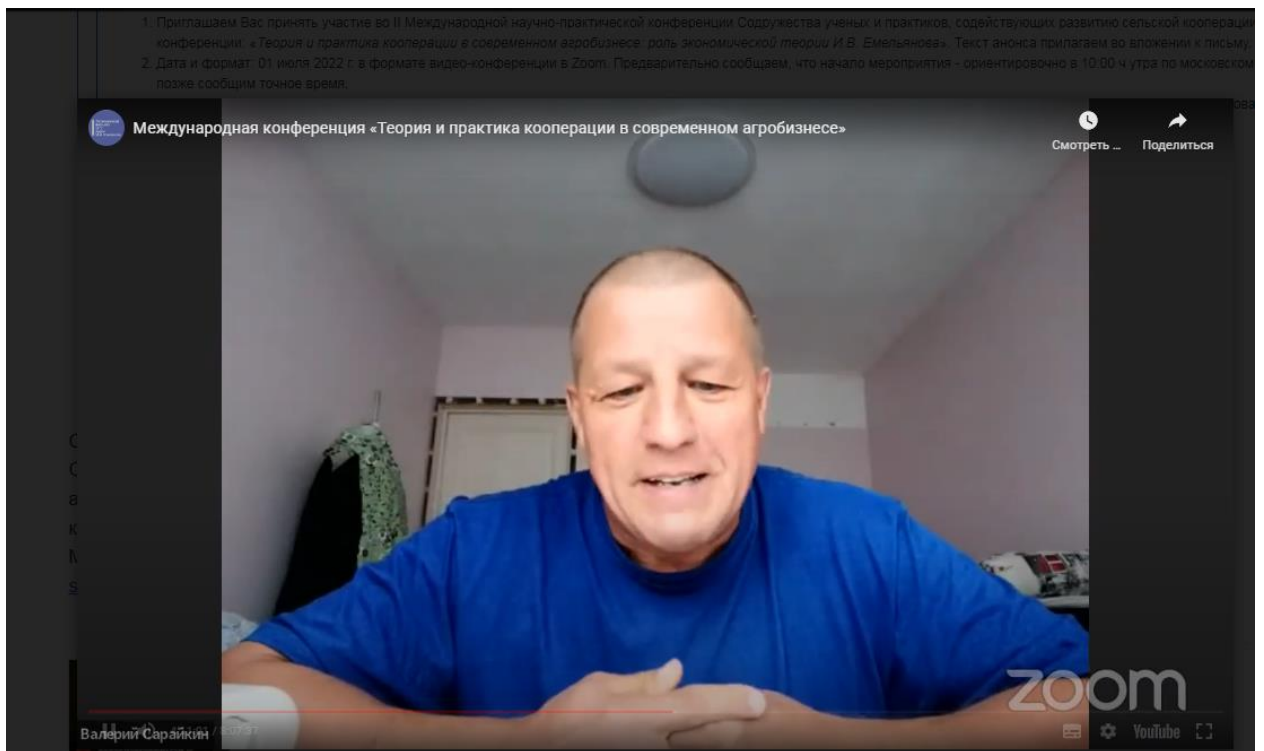
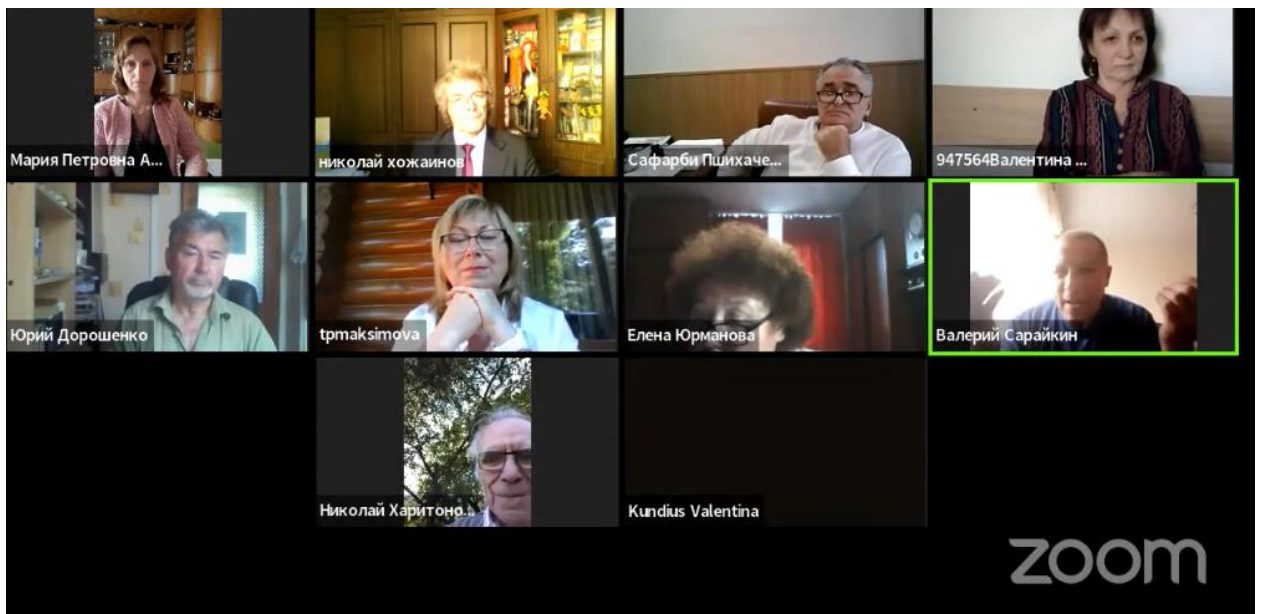
**Сарайкин Валерий Александрович**, д.э.н., г.н.с., ВИАПИ имени А.А. Никонова - филиал ФГБНУ ФНЦ аграрной экономики и социального развития сельских территорий - ВНИИЭСХ

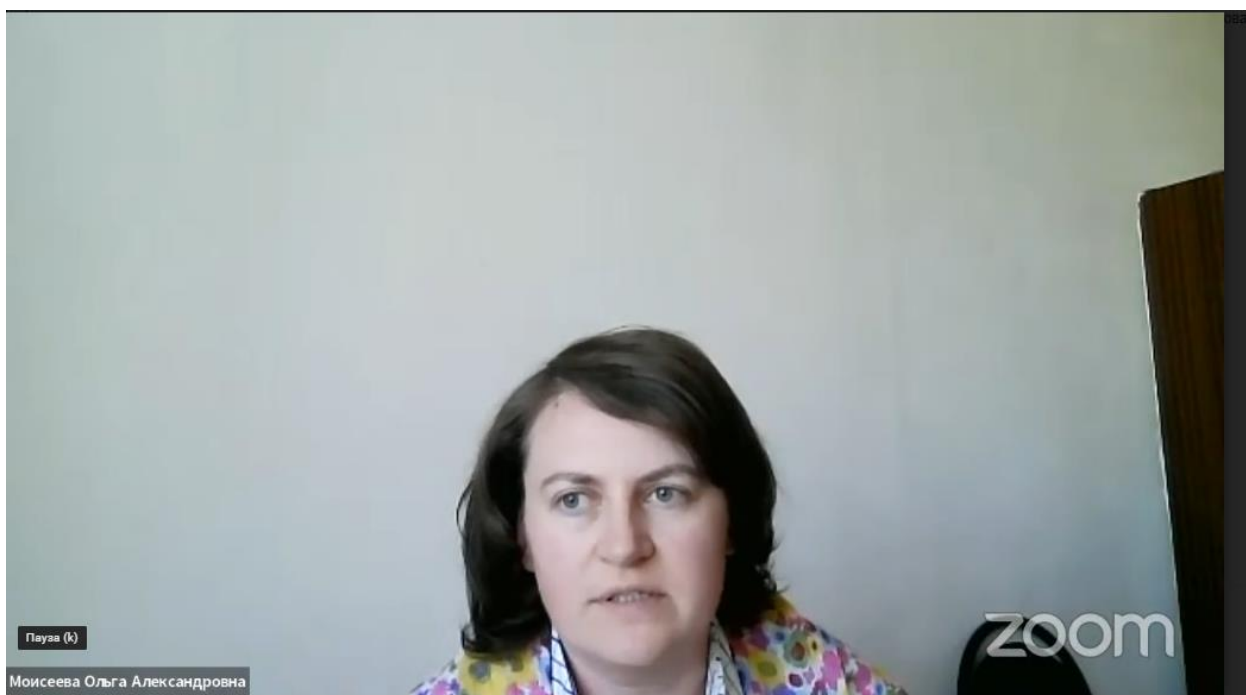
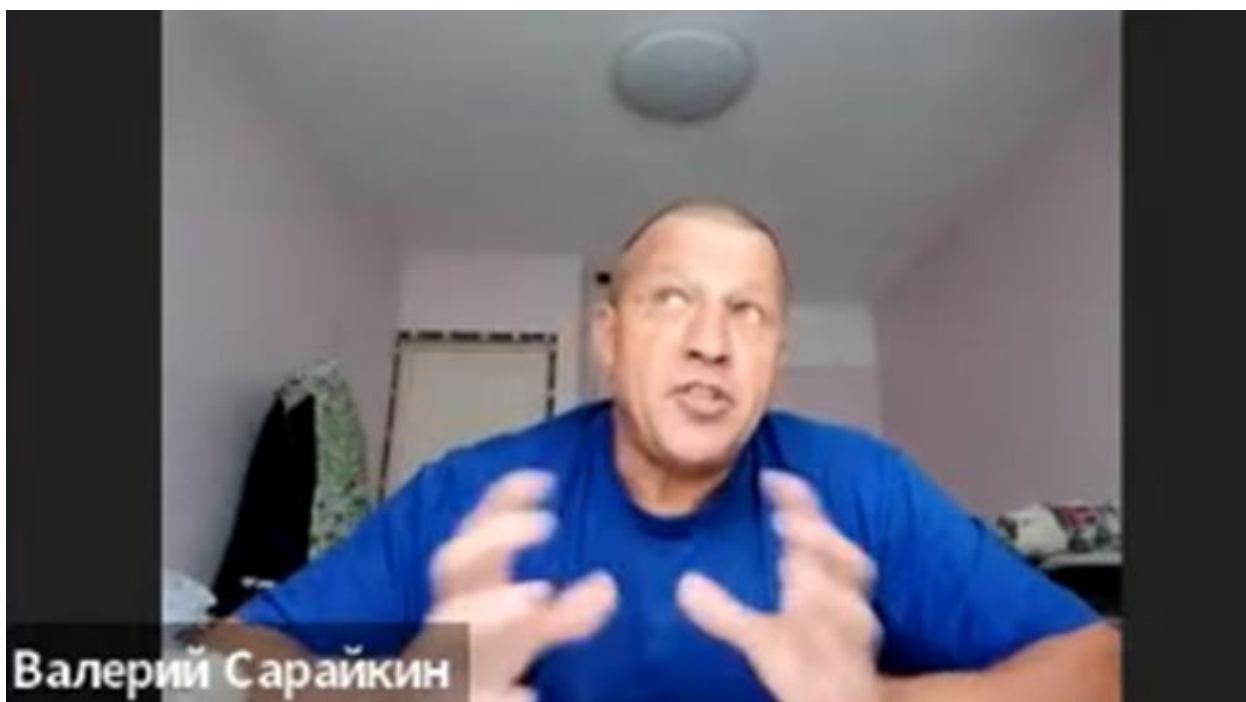












**Моисеева Ольга Александровна, к.э.н., доцент, ФГБНУ ФНЦ ВНИИЭСХ, г. Москва**





Максимова Татьяна Павловна, к.э.н., доцент, РЭУ им. Г.В. Плеханова





**Сеитов Санат Каиргалиевич**, аспирант 3 года обучения, инженер 2 категории кафедры агроэкономики ЭФ МГУ



